

Het motorslot voor alle toepassingen



De motor meerpuntssluiting met extra-klasse



Modern wonen is ook de uiting van een levensgevoel. Het hoogste wooncomfort, maximale energiebesparing en omvangrijke zekerheid zijn daarom wezenlijke eisen aan het wonen van morgen. Deuren leveren daartoe een belangrijke bijdrage. Met de motor meerpuntssluiting **multitronic 881** biedt FUHR daartoe een van de zekerste beveiligingsystemen van zijn klasse. Een woning, appartement, praktijk of openbaar gebouw – de **multitronic 881** is altijd de beste keuze.



Comfort

Het openen en sluiten gebeurt elektronisch – het gaat vanzelf. Zodra de deur in het slot valt, vergrendelt het slot zelfstandig, veilig en geruisloos. Het ontgrendelen gebeurt naar wens via moderne toegangssystemen. Het kan niet gemakkelijker.

Veiligheid

Hoogwaardige materialen, omvangrijke testen en uiteindelijk de naam FUHR garanderen door duurzaamheid en betrouwbaarheid een blijvende veiligheid. De geschiktheid van het systeem voor de hoogste veiligheidseisen en de mogelijke aansluiting op toegangsverleningssystemen en controlesystemen dragen voor een deel daartoe bij.

Energie

De „altijd sluitende” meerpuntsluiting zorgt voor een duurzame dichtheid. Warmte blijft in het huis en geklimatiseerde lucht blijft ook binnen. Waardoor waardevolle energie niet verloren gaat. Dat zorgt voor een behaaglijke woonatmosfeer en voor een goed gevoel bij de energiekosten.





Eenvoudig openen van buiten

Een deur openen met lastig omdraaien van een sleutel heeft een einde. Een druk op de knop van de afstandsbediening in plaats daarvan is al voldoende, om de deur te openen. Boodschappentassen hoeven niet meer worden neergezet en paraplu's niet meer krampachtig onder de arm geklemd te worden.

De 3-kanaals zendtechniek maakt het mogelijk. Met de standaard zender kunnen bijvoorbeeld gelijktijdig huisdeur, garagedeur en de poort comfortabel worden bediend.

Bovendien zijn er meerdere componenten om toegang te verlenen. Naast de transponder of het toetsenbord geldt de vingerscan als de modernste en comfortabelste vorm van de toegangsverlening. Uw vingerafdruk is al voldoende.



Zender

Slechts één zender voor maximaal drie toepassingen, bv. voor huisdeur, garage en poort.

Openen zonder sleutel Zo eenvoudig, zo comfortabel

Eenvoudig en snel openen van binnen

Van binnen kan de deur altijd snel worden geopend. Eenvoudig via de deurkruk, via een intercominstallatie of via de vrij te plaatsen wand-schakelaar. In combinatie met een elektrische draaideuraandrijving is de **multitronic 881** ideaal geschikt voor automatische deuren, die bv. in een "barrière vrij wonen" worden ingezet. Vanuit iedere plaats binnen de woning kan de ontgrendeling worden uitgevoerd, zelfs de integratie van een zender in de besturing van een rolstoel is mogelijk. Bij stroomuitval is het openen via de normale deursleutel altijd mogelijk.

Ingebouwde toepassingsmogelijkheid

Terwijl in de leefomgeving voornamelijk het comfort bij de bediening van de deurkruk voor het openen van het vergrendelde slot op de voorgrond staat, is dat bij projectmatige toepassing de veilige en gecertificeerde vluchtdeur functie. Standaard is de **multitronic 881** met een paniekmogelijkheid uitgerust en voldoet als vluchtdeur sluiting aan de wettelijke normen.

Altijd de hoogste veiligheid

Ideaal voor toepassing in instellingen, waar een bijzondere zorgplicht en toezichtplicht bestaat en een gecontroleerd openen met akoestisch signaal wordt gewenst – bv. kinderdagverblijven. Door het gebruik van optionele componenten wordt het ontgrendelen van de deur akoestisch en optisch aangegeven, ongecontroleerd openen is niet meer mogelijk.



De meest comfortabele veiligheid door automatische vergrendeling



Dagschoot functie



Continu-open functie

Betrouwbaar comfort

Iedereen kent de gedachte kort na het verlaten van het huis: Heb ik de deur afgesloten? Met de FUHR **multitronic 881** behoort dit tot het verleden. De elektromotorische meerpuntssluiting vergrendelt de deuren. Het zorgt voor een verhoogde veiligheid en bescherming tegen inbraak voor zowel privé woning als projecten.

Dankzij de intelligente besturings-techniek en standaard aansluitmogelijkheden bestaan bijna onbegrensde instellingsmogelijkheden. Zo is het bijvoorbeeld mogelijk de sluittoestand altijd en overal te tonen. Niet alleen via het oplichten van de rode LED op de besturing op de binnenzijde van de deur. Maar ook via moderne gebouw managementsystemen, die de vergrendeling signaleert.

Intelligente sluitopties

In een project kan het gewenst zijn een deur tijdelijk niet geheel te vergrendelen. Hiervoor staan twee functies als optie ter beschikking.

Bij de **dagschoot functie** wordt de deur gedurende de dag alleen via de dagschoot beveiligd. Ideaal voor deuren die vaak open en dicht gaan, bv. bij projecten of in appartementen, waarbij een gecontroleerde toegang wel gewenst is. De activering kan plaatsvinden door bv. een tijdschakelklok of een schakelaar.

Bij de **continu-open functie** zijn de dagschoten en overige schoten permanent ingetrokken. Zo kan een deur ongehinderd van beide zijden open draaien – zonder toegangscontrole. Ideaal bv. voor winkelruimtes, praktijken of gebouwen met openstelling voor een groot publiek. Ook goed toepasbaar in woningen.

De gekozen functie wordt via het oplichten van de groene LED op de besturing getoond.



De koppeling met moderne gebouw managementsystemen naar EIB/KNX standaard is vanzelfsprekend.

Bij het sluiten van de deur zorgt de elektronica voor een snelle, automatische vergrendeling van de meerpuntsluiting. Veilig en geruisloos.



Goed voorbereid tegen ongenode gasten



Bijna de helft van de inbraken gebeurt overdag

Door de deur komen niet alleen welkomte gasten. Huis en neven-toegangsdeuren worden door inbrekers nog altijd bij voorkeur gebruikt. Wat velen niet weten: Het aantal inbraken, dat overdag plaatsvindt, bevindt zich op een bijzonder hoog niveau. Dieven weten heel precies, dat vele huisdeuren overdag dikwijls niet of slechts ontoereikend vergrendeld zijn. Dat is anders, wanneer de deur met een **multitronic 881** beveiligd is. De deur wordt automatisch altijd volledig vergrendeld. Dat is comfortabel en veilig. De hoogste veiligheid en zekerheid, in goede handen.

Standaard worden de deurvleugel en vergrendeling bewaakt door sensoren. Zo kan de sluitstatus altijd opgevraagd en betrouwbaar worden aangetoond. En dat niet alleen in woningen maar ook in projecten. Standaard gebeurt dit via een LED op de besturing aan de binnenzijde van de deur. Als optie kan een extra LED aan de buitenzijde van de deur worden aangesloten. Als standaard zijn bovendien aansluitmogelijkheden voor alarminstallatie of gebouw managementsysteem voorhanden. Zelfs een „controle op afstand“ via mobiele telefoon, internet of WLAN is mogelijk. Dat is veiligheidscomfort op het hoogste niveau.



De betrouwbaarheid van de **multitronic 881** ligt schriftelijk vast. Uit talrijke testen blijkt de hoge vergrendelingskracht. Al naar wijze van vergrendeling kunnen systeemcontroles tot de weerstandklasse 4 volgens DIN V EN V 1627 behaald worden.

Met zekerheid energie sparen



De vergrendeling voor iedere tijd van het jaar

Bij eigenaren van woningen en projecten is het behoud van de waarde van hun bezit zeer belangrijk. Zij willen daarom in een vroeg stadium de geschikte maatregelen en producten gebruiken. Onafhankelijk daarvan, of het zich om centrale onderwerpen als veiligheid, energie besparing of efficiënt bouwen gaat.

De vraag heeft daarom in toenemende mate ook betrekking op het thema huisdeur. Niet goed afgesloten deuren zorgen, zoals bewezen niet alleen voor energieverliezen,

zij veroorzaken ook tocht en daarmee onbehagen. De **multitronic 881** helpt bij iedere toegangsdeur energieverliezen te stoppen.

De motor meerpuntssluiting heeft over de gehele deurhoogte een betrouwbare aantrekking. Dat betekent blijvende dichtheid en vermindering van de kromtrekking. Warmte of geklimatiseerde lucht blijven binnen, koude of warmte blijven buiten. Evenzo ook het lawaai. Welbehagen en geborgenheid begint nu eenmaal aan de deur.



Hoge energiebesparing door maximale vergrendeling van de deur.

Een nieuwe perspectief voor veiligheid en comfort



Het gepatenteerde dubbele motor principe

Kwaliteit tot in detail

Alle multitronic 881 componenten voldoen aan de hoogste eisen en overtuigen met sterke voordelen.

Snelle ontgrendeling

- De dubbele gepatenteerde motorunit met groot prestatievermogen zorgt voor een ontgrendeling binnen enkele secondes.

Hoge vergrendelingskracht

- De beide aandrijfmotoren garanderen met hoge kracht een maximale vergrendeling.

Comfort- en paniekm functie

- Intuïtief openen met krukbediening vanaf de binnenzijde van de deur dankzij de standaard paniekm functie. Het systeem werd volgens DIN EN1125 en DIN EN179 als paniekm- en nooduitgangsluiting gekeurd en gecertificeerd.

Storingsvrije functionaliteit

- De vergrendeling heeft continuïteit met meer dan 200.000 bedieningen succesvol doorstaan.
- Het dubbele motor principe met groot prestatievermogen zonder gevaar van een zelfblokkering bij stroomuitval.
- Door de gepatenteerde tandwieloverbrenging draaien de in de cilinder zittende sleutels, bij bediening over de motor, niet mee.

Aansluitmogelijkheden als optie

- Direct aan de multifunctionele stekker van de motoraandrijving zijn talrijke componenten aan te sluiten. Standaard potentieelvrije en onder stroom staande ingangen, evenals de afgeschermd 350 mA uitgang bieden de mogelijkheid, toegangscontrole systemen zoals bv. transponder, toetsenbord of vingerscan maar ook verlichte deurkrukken aan te sluiten.



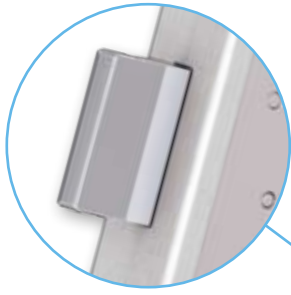
Reed-schakelaar voor het opvragen van de deurpositie



Speciale magneten garanderen hoge functiezuiverheid



Hoge energiebesparing door permanente afdichting dankzij de verstelbare sluitdelen



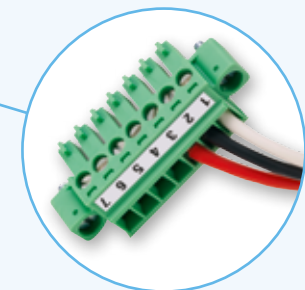
Sterke schoten uit staal



Comfortabele krukopening
aan de binnenzijde –
intuïtief en gecertificeerd



De gepatenteerde tandwiel-
koppeling reduceert de
slijtage van de cilinder tot
een minimum



Universele aansluit-
mogelijkheden direct
aan de motorstekker



Sensoren in motoraandrijving
voor bewaking en regeling
van de schootpositie

Heel gemakkelijk te besturen

Intelligente besturingstechniek voor iedere systeemeis

Het centrale motorslotsysteem **multitronic 881** heeft een intelligente besturingstechniek, die comfort en veiligheid zeer eenvoudig verbindt. De besturingsunit kan voor de meest verschillende systeemeisen en uitbreidingen ingezet worden. Uitermate goed geschikt voor de inzet in woningbouw en projecten. Of overal daar, waar individualiteit gevraagd wordt.

Multifunctionele besturing

- Optische signalering van de schoten
- Geïntegreerde, afneembare ontvanger
- Interfaces voor alle toepassingsgevallen door standaard in- en uitgangen voor:
 - toegangsverlening systemen als transponder, codeslot, vingerscan, eye-scan, enz.
 - intercominstallaties
 - gebouw managementsystemen
 - signalering voor alarminstallaties
 - elektronische uitschakeling van de toegangscontrolesystemen voor alarminstallaties
 - stuurimpuls voor elektrische draaideur automaten
 - dagschoot functie / continu-open functie
- Opliggend kabelkanaal
- Eenvoudige montage door stekerverbindingen



- Besturingschakelaar
- Ontvanger
- Intercominstallatie
- Alarminstallatie
- Gebouwmanagement
- Draaideur automaat
- Toegangsverlening systemen
- Tijdschakelklok
- EMA schakeling

Foto's: 6 DORMA; 7 Kaba GmbH; 8,9 GIRA

Eenvoudiger gaat het niet

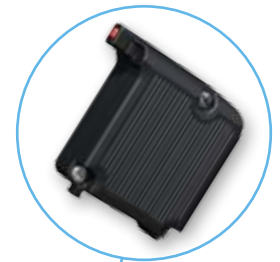


Comfortabel openen via een zender

Is slechts een zendsignaal voor het openen van de deur nodig, dan is de gepatenteerde ontvanger voldoende, die eenvoudig op de motoraandrijving wordt gemonteerd. Een separate besturing kan wegvallen. Het is compatibel met alle toegangsverlening modules van FUHR en toont, hoe eenvoudig intelligente techniek het hoogste bedieningscomfort biedt.

Ontvangstmodule

- Rolling-Code ontvanger
- met master handzender
- compatibel voor alle FUHR toegangsverlening modules
- 25 zenders met behulp van de master handzender aanleerbaar/wisbaar
- monteerbaar op de motoraandrijving
- geen extra frezing nodig
- de LED aanleer-taster bereikbaar als de deur open is
- de aansluiting gebeurt direct aan de stekker van de motoraandrijving
- stroomverzorging door 2-draads-techniek tussen voeding en motoraandrijving is voldoende
- Art.-Nr. NBFP490





Eindelijk zonder sleutelbos

Als optie voor de standaard handzenders zijn al naar toepassingsgebied verdere op zend frequentie gebaseerde toegangsverlening systemen verkrijgbaar. Deze onderscheiden zich door een eenvoudig bedieningscomfort zonder sleutels, hierbij rekening houdend met de hoogste veiligheidsnormen.



- 2-kanaals techniek voor het openen van bv. huisdeur en garage.
- Alle componenten in bijzonder kleine bouwwijze – direct monteerbaar op de deur.
- Bij iedere deur inzetbaar – kunststof, aluminium of hout.

Uw vinger is voldoende

- Verloren of vergeten sleutels behoren tot het verleden.
- Dichtgeslagen huisdeuren zijn geen probleem meer – de „sleutel“ heeft men altijd bij zich.
- Extra uitgifte van sleutels vervallen – toegangsrechten kunnen heel eenvoudig zelf worden verstrekt.
- Lastige sleutelbossen zijn voorbij – bijzonder aangenaam voor mensen die veel sporten.

Toetsenbord

Dit maakt een comfortabele opening van de deur mogelijk met invoer van de juiste cijfer combinatie. Het verlichte en met LED uitgeruste RVS-toetsenbord, ziet er niet alleen goed uit, maar is ook in het donker goed te bedienen.



Moderne toegangscomponenten met 2-kanaals techniek zorgen voor een hoog bedieningscomfort



Transponderlezer



De transponderlezer behoort tot de bekendste toegangsmodule van de FUHR **multitronic** 881 meerpuntssluiting. De als „sleutel- en legitimatietechnologie“ erkende procedure telt bij de moderne toegangsverlening tot de eerste keuze.

Vingerscan



Het zonder sleutel biometrische systeem, markeert de spits van de veilige en intelligente toegangssystemen. De FUHR vingerscan is niet alleen optisch goed, maar biedt ook een maximum aan bedieningscomfort. Het te scannen vlak wordt permanent verlicht, daardoor is de vingerscan ook in het donker eenvoudig te bedienen.



De complete set kan probleemloos besteld en gemonteerd worden. Alle componenten kunnen reeds in de deurfabriek stekkerklaar worden ingebouwd. De deur moet op de bouw alleen nog aan de voorhanden zijnde 230V spanning aangesloten worden. Bij de levering zitten drie handzenders, hiervan is er één master handzender.

Inbouwen, aansluiten. klaar.

De FUHR multitronic 881 is altijd de eerste keuze, om ook veeleisende toepassingen te realiseren. De intelligente techniek en het modulaire systeem zijn universeel inzetbaar en goed geschikt voor kunststof, aluminium en houten deuren.

In de standaarduitvoering zijn reeds alle systeemcomponenten klaar om direct aangesloten te worden en worden geleverd in een complete set. Dit is allemaal in de deur te integreren. Daarmee wordt voor de deurproducent de levering van een afgewerkte deur mogelijk gemaakt. Inbouwen, aansluiten, klaar.



Compleet set



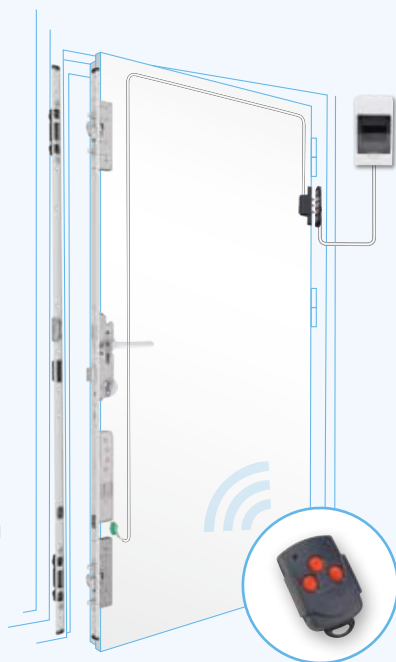
Alles in de deur geïntegreerd



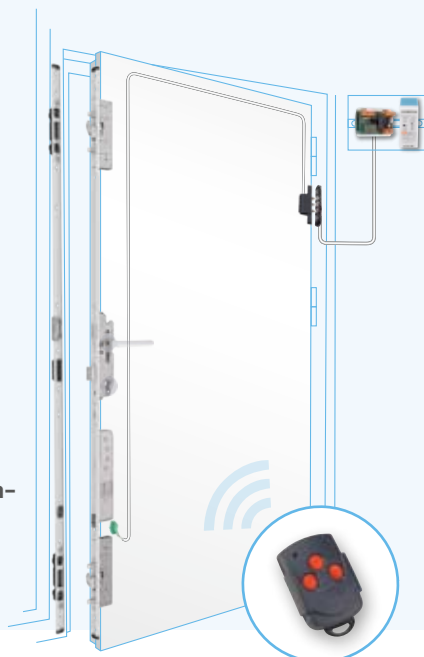
Functiecontrole
uitgevoerd

Het doordachte systeem voor alle gevallen

Inbouwvoorbeeld –
besturingsbox met
geïntegreerde voeding
voor wandmontage

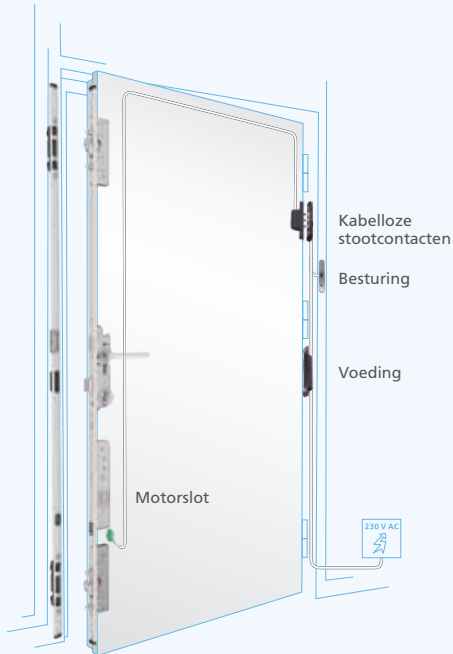


Inbouwvoorbeeld –
besturing en voeding
voor plaatsing op mon-
tagerail in schakelkast



Eenvoudig voor iedere toepassing

Bij de omzetting van speciale projecteisen biedt zich het modulaire systeem met zijn afzonderlijke componenten aan. Het is tevens ideaal voor de inrichting en integratie in bestaande projecten. Alle systeemcomponenten zijn moeiteloos te monteren, de elektra-installatie is eenvoudig. Latere functie uitbreidingen kunnen eenvoudig gerealiseerd worden. Bovendien bieden wij individuele oplossingen voor de verschillende eisen aan. Wij adviseren U graag.



Standaardkwaliteit voor eenvoudige montage

Bij de complete **multitronic** set is alles inclusief. Alle slot-, motor- en toebehorencomponenten zijn optimaal op elkaar afgestemd en maken door de voorgemonteerde aansluitstekkers een rationele montage mogelijk.

Unieke slottechniek

- met geïntegreerde paniekfunctie voor comfortabel openen
- opening gaat zeer licht door uitschakeling van de tandwieloverbrenging in het slot
- geen draaiende sleutels bij bediening over de motor
- hoogwaardige stalen schoten (dag-, nacht-, zwenk- en penschoten)

Dubbele motor

- een tandwieloverbrenging met groot prestatievermogen en met 2 aandrijfmotoren zorgt voor een bijzonder snelle en krachtige ver- en ontgrendeling van het slot
- inclusief multifunctionele stekker met in- en uitgangen voor:
 - toegangsverlening systemen, zoals transponder, vingerscan, toetsenbord enz.
 - stroomverzorging 12 V DC geschikt voor toegangsverlening systemen en aanlichten van elementen op de deur.

Sluitdelen / sluitlijst

- Profiel afhankelijk worden afzonderlijke sluitdelen of een ééndelige sluitlijst inclusief magneetcontact geleverd. Het magneetcontact zorgt bij het sluiten van de deur, als deze gelijk staat met de sensor op de motoraandrijving, dat de vergrendeling in werking gezet wordt.



Multifunctionele besturing

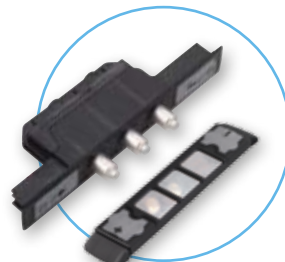
- optische LED-aanwijzing die de deurvergrendeling aangeeft
- geïntegreerde ontvanger
- interface voor alle toepassingsgevallen door standaard in- en uitgangen voor:
 - toegangsverlening systemen zoals transponder, codeslot, vingerscan, eye-scan, enz.
 - intercominstallaties
 - gebouw managementsystemen
 - signalering voor alarminstallaties
 - elektronische uitschakeling van de toegangsverlening systemen voor alarminstallaties
 - stuurimpuls voor elektrische draaideur automaten
 - dag schootfunctie / continu-open functie
- opliggend kabelkanaal

De complete set in overzicht



Handzender

- 3 handzenders in de set inbegrepen – 1 master- en 2 gebruiker zenders
- kopieer beschermd dankzij masterfunctie
- scanveilig door de kopieer beschermde Rolling-Code procedure, na iedere transmissie van een radiosignaal wordt de code gewijzigd
- 3-kanaals techniek voor het openen van bv. huisdeur, garage en poort met slechts één handzender
- groot zendbereik
- lange levensduur van de batterij
- toetsenbescherming, door middel van schuif



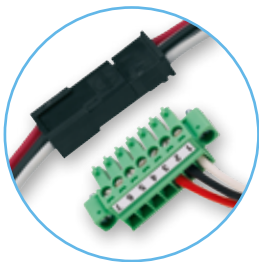
Kabelloze Stootcontacten

- voor de kabelloze stroom- en gegevens overdracht
- duurzaam en betrouwbaar door 3 zwaar-verzilverde stootcontacten
- verdekt liggend – geen zichtbare kabelovergang
- geen kabelbreuk
- veilig tegen vandalisme
- de deur is altijd in- en uithangbaar
- geen begrenzing op de draaiing van de deur
- met multifunctionele stekker voor aansluiting op de motor
- profiel afhankelijke uitvoeringen



Elektronisch geregelde voeding

- ingang 230 VAC/uitgang 12 VDC
- beveiligd tegen kortsluiting- en overbelasting – volledig elektronisch
- hoge zekerheid door een volledig gegoten behuizing
- compacte bouwvorm
- profiel afhankelijke uitvoeringen



Stekerverbindingen

- alle componenten zijn voorgemonteerd met kabelaansluitingen en aansluitstekkers
- torsiezeeker, zelfarreterend en ongevoelig tegen schokken
- eenvoudige montage



Geoptimaliseerde kabelgeleidingen

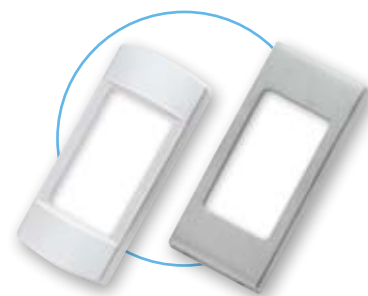
- kabelgeleiders verhinderen kabelschade bij het aanschroeven
- hoekkappen voor het verdecken van gelegde kabels, zorgen voor een esthetisch beeld
- rubber beschermhussen voorkomen doorboren van kabels



Montage- en onderhoudsartikelen

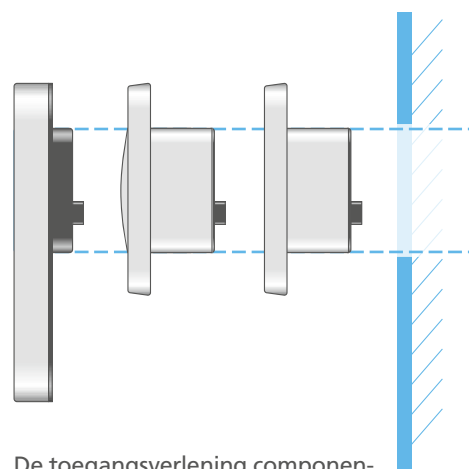
- uitvoerige montage-, bedienings- en onderhoudsaanwijzing met profiel afhankelijke tekeningen
- Contactvet voor de contactvlakken, om altijd een goed contact tussen de contactvlakken en de stootcontacten te hebben

Kwaliteit, die zekerheid benadrukt: Optionele toegangsverlening componenten



Afdekkappen voor toegangsverlening modules

- Variant voor toepassing met vingerscan en transponderlezer, RVS-look: Art.-Nr. NB252N.
- Variant voor toepassing met toetsenbord, RVS-look: Art.-Nr. NB405N.



De toegangsverlening componenten kunnen op grond van gelijke inbouwafmetingen flexibel binnen een gelijkblijvende frezing gemonteerd en uitgewisseld worden.



Toetsenbord

- veelzijdige 2-kanaals techniek voor het openen van bv. huisdeur en garagedeur
- een derde extra kanaal dient als toets voor een als toebehoren verkrijgbare elektronische bel
- individueel programmeerbare openingscode van 4 tot 8 cijfers
- openingsimpuls met een Rolling-Code procedure
- veiligheidsblokkering tegen manipulatie
- codes blijven ook bij stroomuitval behouden
- toetsenveld verlichting als men een knop bedient
- toetsen- en cijferveld uit hoogwaardige RVS
- LED-aanwijzing voor bediening en programmering
- stekkerklare stroomvoorziening via de motoraandrijving
- ingekapselde elektronica als bescherming tegen weersinvloeden en manipulaties
- afdekkappen als toebehoren verkrijgbaar
- te combineren met handzender, vingerscan of transponderlezer evenals met intercominstallaties
- Art.-Nr. NB404



Radio-transponderlezer

- veelzijdige 2-kanaals techniek voor het openen van bv. huisdeur en garagedeur
- 2 master- en 3 gebruiker transponders worden meegeleverd
- heel eenvoudig toelaten en blokkeren van toegangsbevoegdheden (200 transponders) – via master-transponder
- openingsimpuls met een Rolling-Code procedure
- vervalsing- en sabotagezeker
- LED-aanwijzing voor bediening en programmering
- stekkerklare stroomvoorziening via de motoraandrijving
- ingekapselde elektronica als bescherming tegen weersinvloeden en manipulaties
- afdekkappen als toebehoren verkrijgbaar
- te combineren met handzender, vingerscan of transponderlezer evenals met intercominstallaties
- Art.-Nr. NB540
- optionele uitvoering voor de aanleerfunctie van autosleutels, Art.-Nr. NB403



Vingerscan

- veelzijdige 2-kanaals techniek voor het openen van bv. huisdeur en garagedeur
- heel eenvoudig toelaten en blokkeren van toegangsbevoegdheden (aanleren van 200 vingers)
- openingsimpuls met een Rolling-Code procedure
- vervalsing- en sabotagezeker
- manipulatiezeker – bruikbare vingerafdrukken hechten niet op de sensor, de geregistreerde gegevens worden direct elektronisch omgezet
- robuuste, thermische regelsensor – ongevoelig tegen milieu invloeden zoals bv. luchtvochtigheid, vuil, olie, enz.
- LED-aanwijzing voor bediening en programmering
- het scanvlak is verlicht
- ergonomisch gevormde vingergeleiding – nauwkeurige vinger-identificatie gegarandeerd
- stekkerklare stroomvoorziening via de motoraandrijving
- ingekapselde elektronica als bescherming tegen weersinvloeden en manipulaties
- afdekkappen als toebehoren verkrijgbaar
- te combineren met handzender, vingerscan of transponderlezer evenals met intercominstallaties
- Art.-Nr. NB366

Componenten en toebehoren voor individuele functie uitbreiding



Multifunctionele besturing met RVS-kap

- bijzonder vlakke, elegante bouwvorm – slechts 3,5 mm hoog
- toepasbaar bij gebruik van verdecktliggende scharnieren
- kan juist ingebouwd worden in de opdek
- hoogwaardige kap uit geborsteld RVS
- optische LED-aanwijzing die de deurvergrendeling aangeeft
- geïntegreerde, afneembare ontvanger
- interface voor alle toepassingsgevallen door standaard in- en uitgangen voor:
 - toegangsverlening systemen zoals transponder, codeslot, vingerscan, eye-scan, enz.
 - intercominstallaties
 - gebouw managementsystemen
 - signalering voor alarminstallaties
 - elektronische uitschakeling voor toegangsverlening systemen voor alarminstallaties
 - stuurimpuls voor elektrische draaideur automaten
 - dagschoot functie / continu-open functie
- met master-handzender
- eenvoudige montage door zelfarrêterende stekerverbindingen
- Art.-Nr. NZSTP0419



Besturingschakelaar voor extra functies

- voor manuele activering van de dagschoot of continu-open functie
- afdekkap met schuifschakelaar en aansluitkabel
- ideaal in woning- en projectbouw
- passende uitvoeringen voor beide multifunctionele besturingen
- eenvoudige montage
- Art.-Nr. NZSTZ0265 - zilver
- Art.-Nr. NZSTZ0459 – RVS kap



Besturingsbox

- optimaal voor de installatie geschikt
- besturingsbox bevat:
 - printplaat tbv besturing incl. ontvanger met alle standaardfuncties en aansluitmogelijkheden
 - voeding, ingangsspanning: 90-265 VAC, uitgangsspanning: 12 VDC/2,1 A
- met master-handzender
- Art.-Nr. NZSTP497



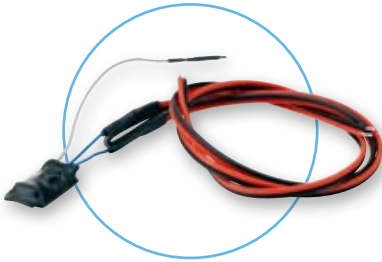
Besturing tbv montagerail

- gebruik in projecten of voor complete installaties
- printplaat tbv besturing incl. ontvanger met alle standaardfuncties en aansluitmogelijkheden
- voor bevestiging op montagerail
- kan extern geplaatst worden in de meterkast
- geschikt voor montagerail met een breedte van 35 mm volgens DIN EN 50022
- opklipbare alu-basisdrager
- met master-handzender
- Art.-Nr. NZSTP80069



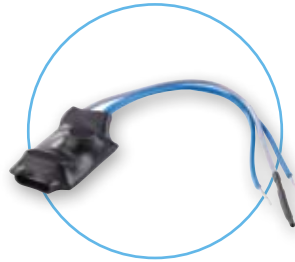
Voeding tbv montagerail

- gebruik in projecten of voor complete installaties
- voor bevestiging op montagerail
- kan extern geplaatst worden in de meterkast
- geschikt voor montagerail met een breedte van 35 mm volgens DIN EN 50022
- ingangsspanning: 100-240 VAC, uitgangsspanning: 12 VDC/5A
- CE-kenteken / RoHS conformiteit
- Art.-Nr. NZT80086



Inbouwzender-deurkrukcontact

- voor gebruik bij multitronic 881 met krukcontact
- aansluiting tussen krukcontact en motor
- paniekkruk-bediening activeert de inbouwzender, die dan een signaal stuurt, bv. aan een elektronische bel voor de akoestische krukbeveiliging
- stuurt een radiosignaal bij onder stroom zetten met een spanning van 5-24 VAC of 6-32 VDC
- voorgemonteerde aansluitkabel, 800 mm
- Art.-Nr. NZ80124



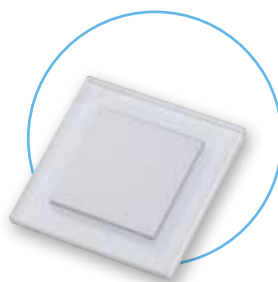
Inbouwzender-intercomapparaat

- voor de inbouw bij intercom installaties
- stuurt een radiosignaal bij onder stroom zetten met een spanning van 5-24 VAC of 6-32 VDC
- voorgemonteerde aansluitkabel
- Art.-Nr. NZ80123



Zender voor inbouw montage

- werkt op batterijen
- te installeren achter ieder mechanisch schakelend programma
- stuurt een radiosignaal voor het openen van de deur
- 4 kanalen
- ook inzetbaar bij bv. rolstoelen met toetsen bediening in de armleuning
- Art.-Nr. NZ0084



Wandschakelaar

- voor het comfortabel openen van de deur vanuit de binnenzijde met een druk op de toets
- werkt op batterijen – geen leggen van kabels nodig
- grote reikwijdte
- op elke willekeurige plaats aan te brengen
- bevestiging met dubbelzijdige tape of met schroeven
- zilver met glazen lijst
- past door de neutrale en elegante vormgeving in bijna iedere omgeving
- Art.-Nr. NZ80021AS



Componenten en toebehoren voor individuele functieuitbreiding



Contactdoos met ontvanger

- voor het aansturen van aanwezige externe aandrijvingen, bv. garagedeuren, met een Rolling-Code zender (handzender, vingerscan, transponder, toetsenbord)
- maximaal 10 FUHR zenders programmeerbaar
- ingericht voor geaarde contactdozen
- produceert een potentieelvrije stuurimpuls
- geen separate stroomvoorziening noodzakelijk
- Art.-Nr. NZ80088



Contactdoos met elektronische bel

- voor gebruik bij multitronic 881 met krukcontact
- voor ontvangst van een signaal van toetsenbord, wandtaster of inbouwzender
- maximaal 32 FUHR zenders programmeerbaar
- met optische en akoestische aanwijzing
- ook voor de akoestische krukbevaking in te zetten
- ingericht voor geaarde contactdozen
- Art.-Nr. NZ80122



Wandcontactdoos met zender

- met een Rolling-Code zender schakelbare 230V contactdoos
- passend voor randaarde stekkers
- eenvoudig te plaatsen tussen contactdoos en het te schakelende apparaat
- maximaal 10 FUHR zenders (handzender, vingerscan, transponder, toetsenbord) programmeerbaar
- willekeurig apparaat via de aangeleerde zender in- en uitschakelbaar, bv. kan 's avonds met een handzender een lamp worden ingeschakeld
- Art.-Nr. NZ80134



Universele adapter

- voor het aansturen van voorhanden externe aandrijvingen, bv. garagedeuren, met een Rolling-Code zender (handzender, vingerscan, transponder, toetsenbord)
- maximaal 10 FUHR zenders programmeerbaar
- produceert een potentieelvrije stuurimpuls
- externe spanning noodzakelijk – 12-24 VAC/DC
- Art.-Nr. NZ80023



Controle-LED voor de buitenkant van de deur

- geeft een rood signaal zodra de deur compleet is vergrendeld
- knippert rood bij geactiveerde uitschakeling van de toegangsverlening
- voor een optische controle
- voor afschrikking van mogelijke inbrekers
- voor-gemonteerd met stekker
- kabellengte 800 mm
- direct monteerbaar aan de motor-aandrijving
- Art.-Nr. NZ80067



Deurkrukcontact

- optionele uitvoering van de multitronic 881
- geïntegreerd schakelcontact op de tuimelaar
- kan bij een geactiveerde inbraakmelding een „bevoegd uittreden“ mogelijk maken
- geschikt voor het gebruik in woning- en projectbouw
- ook bij gedeelde tuimelaar mogelijk
- kan alleen toegepast worden met vaste kabelovergangen
- Art.-Nr. zie catalogus



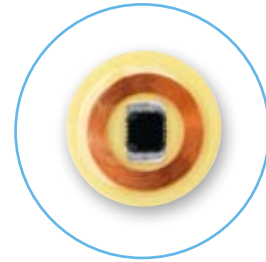
handzender

- turquoise kleurige toetsen
- werkt op batterijen
- 3-kanaals techniek
- Rolling-Code
- grote zender reikwijdte
- LED-aanwijzing
- toetsenbescherming, door middel van schuif
- Art.-Nr. NZ80062



Gebruiker transponder

- gebruiker transponder als sleutelhanger
- manipulatiezeker
- zonder batterij
- Art.-Nr. NZ80104



Kleefbare transponder

- als sticker overal toe te passen, transponder, afm.Ø 20 mm - 0,8 mm dik
- manipulatiezeker
- zonder batterij
- Art.-Nr. NZ80117



Aansluitkabel

- voorgesmonteerde kabelsets in diverse uitvoeringen verkrijgbaar
- Art.-Nr. op aanvraag



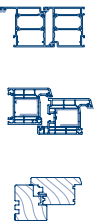
Kabelovergangen

- opliggende kabelovergang
 - messing verchroomd, lengte: 500 mm
 - Art.-Nr. NZ80089
- verdekte kabelovergang
 - messing verchroomd, lengte: 370 mm, openingshoek: max. 120°
 - Art.-Nr. NZ80090





Motor meerpuntssluiting voor deuren met elke toepassing



Beschrijving

Motor meerpuntssluiting met geïntegreerde paniekmicroschakelaar voor hoofd- en neventoegangsdeuren in woning- en projectbouw:

- Vergrendelingstypes:
 - Type 11 – stalen zwenk- en duo-penschoten
 - Type 3 – stalen zwenkschoten
 - Type 8 – stalen penschoten
- ingericht voor profielcilinder, alleen toepasbaar met gekeurde vrijloopcilinders, met kenmerk FZG
- rechts/links toepasbaar door eenvoudige omlegging van de dagschoot
- geschikt voor nooduitgangsdeuren volgens DIN EN179 en paniekdeuren volgens DIN EN1125

- brandbeveiligingsuitvoering leverbaar
- LED-aanduiding voor de buitenzijde van de deur standaard aan de motoraandrijving ingericht
- met geïntegreerd Reed-contact voor de motorbesturing en alarminstallaties
- probleemloze uitbreiding met de FUHR toegang verlening modules (handzender, vingerscan, transponderlezer, toetsenbord, wandtaster)
- vele standaard aansluitmogelijkheden biedt de multifunctionele besturing met ontvanger zie pagina 12

Keuringen

- vluchtdeur keuringen volgens DIN EN 179 en DIN EN 1125
- ift-certificerings programma voor meerpuntssluitingen QM 342
- brandbeveiligingskeuring volgens DIN EN 1634-1
- inbraakwerend volgens DIN V ENV 1627 tot klasse 4
- technische eisen aan meerpuntssluitingen volgens DIN 18251/3 tot klasse 4
- stof- en spatwaterdicht keuring volgens DIN EN 60529 - IP 54
- thermische keuringen volgens DIN EN 1121
- keuring van de elektromagnetische verdraagzaamheid volgens DIN EN 61000
- VDE-keuring voor regel- en besturingsapparaten volgens DIN EN 60730

Functie

Bij het sluiten van de deur worden automatisch elektronisch alle schoten uitgeschoven. Geopend wordt van binnen door bediening van een deurkruk of de paniekbalk. Van buiten wordt via een toegangsverlening systeem (bv. handzender, vingerscan, transponder, toetsenbord) of de cilindersleutel (bv. bij stroomuitval) geopend. Bij de paniekversie met gedeelde tuimelaar kan de dagschoot ook via de buitenkruk worden ingetrokken.

Technische details

- **voorplaat:** vlak 16, 20 en 24, U 22 x 6, 24 x 6 en 24 x 6,7 mm
- **materiaal:** FUHR zilver en RVS
- **doornmaat:** 35, 40, 45, 55, 65 en 80 mm
- **tuimelaar:** 8/9/10 mm doorgaand (paniekmicroschakelaar E), 9 mm gedeeld (paniekmicroschakelaar D)
- **PC maat** 72 en 92 mm, KABA 74 en 94 mm



Alle afbeeldingen van en gegevens over producten, maten en uitvoeringen zijn gebaseerd op de stand van zaken op de uitgave datum. Wijzigingen in verband met technische vooruitgang en verdere ontwikkeling zijn voorbehouden. Aanspraken op vermeldde modellen en producten kunnen niet worden gemaakt.

Uw vakhandelaar



Meer informatie vindt u in de uitgebreide catalogus 'Veiligheidssystemen voor deuren, vensters en poorten', of bij: WWW.FUHR.NL

CARL FUHR GmbH & Co. KG
Schlösser und Beschläge

Carl-Fuhr-Straße 12 · D-42579 Heiligenhaus
Tel.: +49 2056 592-0 · Fax: +49 2056 592-384
www.fuhr.de · info@fuhr.de

FUHR Benelux B. V.

Galvanistraat 55 · NL-6716 AE Ede
Tel.: +31 318 691-100 · Fax: +31 318 691-109
www.fuhr.nl · info@fuhr.nl

